

# TOA

## ECO METAL PRIMER

### สีรองพื้นทาถังสนิม



- หนึ่งเดียวใน AEC ที่มี VOC ต่ำกว่า 250 กรัม : ลิตร
- หนึ่งเดียวใน AEC ที่ผ่านมาตรฐานอาคารเขียว (LEED APPROVED)
- สำหรับทาโครงสร้างเหล็ก ทั้งภายในและภายนอกอาคาร



# TOA ECO METAL PRIMER

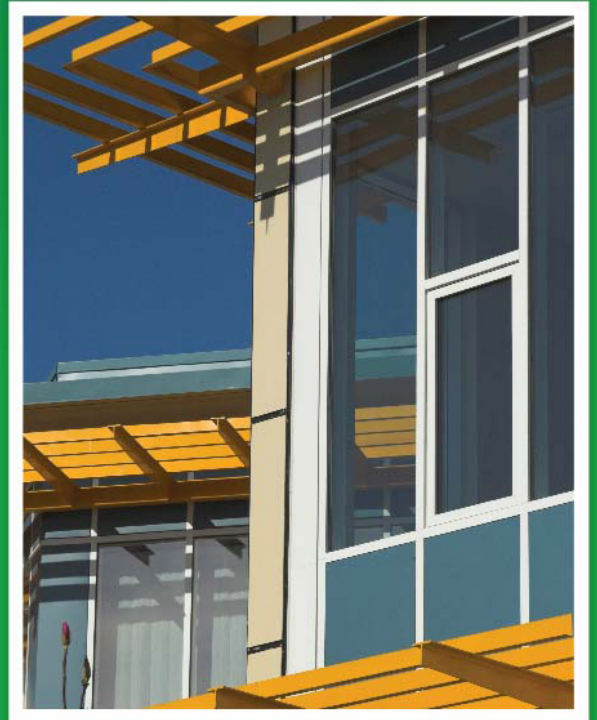
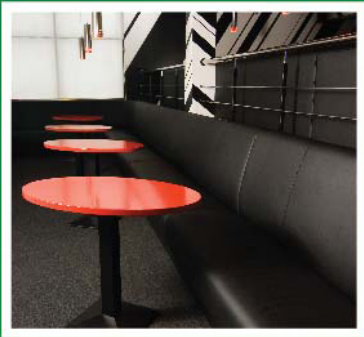
## สีรองพื้นเทากันสนิม

### คุณสมบัติ

เป็นสีรองพื้นโลหะที่มีพองกันสนิมผสมกับอัลซีดเรซินพิเศษ แข็งเร็ว ยึดเกาะบนพื้นผิวได้ดี เหมาะสำหรับรองพื้นเหล็ก กัลวาไนซ์ เมทัลซีก และโลหะเคลือบทั่วไป เช่น ราวเหล็ก ประตูเหล็ก โครงเหล็ก เป็นต้น

### การใช้งาน

1. พื้นผิวต้องแน่ใจว่าแห้งสะอาด ปราศจากสนิม ฟูน ไขมัน และวัสดุที่หลุดล่อน
2. ทาสีรองพื้นเทากันสนิม ทีโอเอ ฮีโอดี โพรเมอร์ 1 เที่ยว
3. ทาสีทับหน้า ทีโอเอ กลิปตัน 2 เที่ยว



### ข้อมูลจำเพาะ:

ประเภทสี	ลักษณะฟิล์มสี	การคลุมพื้นที่ (ตร.ม./กล./เที่ยว)	ชนิดเครื่องมือ	การผสมเจือจาง	แห้งทาทับได้
เทา	กึ่งเงา กึ่งด้าน	45-50	แปรง / ลูกกลิ้ง / เครื่องพ่น	ใช้น้ำมันพรมสีเคลือบ ทีโอเอ ทินเนอร์ เบอร์ 21 (R-21)	5-6 ชั่วโมง



บริษัท ทีโอเอ เพ้นท์ (ประเทศไทย) จำกัด  
สำนักงาน และศูนย์อุตสาหกรรม ทีโอเอ บางนา-ตราด  
31/2 หมู่ 3 ถนนบางนา-ตราด กม.23 ตำบลบางเสาธง อำเภอบางเสาธง สุพรรณบุรี 10540 โทรศัพท์ 02-335-5555 โทรสาร 02-312-8927

